

Die wesentlichen Merkmale des Schallanalysators 2250-L (Basisgerät)

Einfache und sichere Handhabung:

- Spritzwassergeschützt gemäß IP44
- alle Einstellungen erfolgen über den "Touch-Screen" oder Tastatur
- Deutsche Bedieneroberfläche und Handbücher
- Kontextbezogene Hilfe - das „Handbuch im Gerät“
 - macht das Studium gedruckter Handbücher überflüssig
- Individuelles Log-in - unterschiedliche Benutzer können sich mit je eigenem Namen anmelden:
 - das Gerät startet dann mit den jeweils individuellen Betriebseinstellungen, dabei sind nur die Daten des jeweiligen Benutzers sichtbar:
 - kein versehentliches Überschreiben oder Löschen von Betriebseinstellungen oder Messdaten anderer Benutzer
- ergonomische Formgebung mit rutschfester Gummibeschichtung für sicheren Griff
- Einhandbedienung: Start - Stop - Save
- Leuchtende Status-Indikatoren für „Messung gestartet“ – „Messung pausiert/gestoppt“
- Großanzeige (Messwerte ca. 5 cm groß)
- Hinterleuchtete Tastatur gestattet die sichere Bedienung auch bei Nacht
- Automatische Messung & Speicherung aller Parameter:
 - **nie wieder „vergeigte Messungen“ infolge falscher Geräteeinstellungen**

Ausstattung und Funktionen:

- **Nutzbarer Dynamikumfang > 120dB:** „Ein Bereich, vom Eigenrauschen bis zur Schmerzgrenze“
 - **keine Bereichsumschaltung**
 - **keine Fehlmessungen durch Über- oder Untersteuerung infolge Fehlbedienung**
- Folientastatur: Schutz gegen Schmutz, Feuchte und sonstige Umgebungseinflüsse
- Großes Display 240 x 320 Pixel
- Frei- / Diffusfeld-Korrektur
- Interner Speicher 512 MByte
- **Schallaufzeichnung (24Bit) – gesamter Dynamikbereich wird abgedeckt**
- Zwei Steckplätze für SD-Memory-Karten (praktisch unbegrenzte Speicherkapazität)
- Li-Ionen-Akku mit 8-12h Kapazität (Ladung des Akkus im Gerät, kein Memory Effekt)
- Schnittstellen für Kopfhörer, USB2.0, 100MBit LAN,
- USB-Schnittstelle und Software für die:
 - einfache Datenübertragung zum PC
 - Bedienung des Schallpegelmessers mit der Maus vom PC aus
 - Beamer-Projektion der Schallpegelmessanzeige

Beim 2250-L sind viele Funktionen und Ausstattungen schon im Grundgerät enthalten, die bei ähnlichen Geräten nur gegen Mehrkosten als Optionen, oft auch überhaupt nicht erhältlich sind.

Normen:

- erfüllt die neuesten Normen IEC 61672 und IEC 60651 / 60804
- von der Physikalisch Technischen Bundesanstalt zur Eichung zugelassen
- Messung des Takt-Maximal-Pegels für den Impulszuschlag nach TA-Lärm
- Erfüllt die Anforderungen der TRLV Lärm

Kalibrierung:

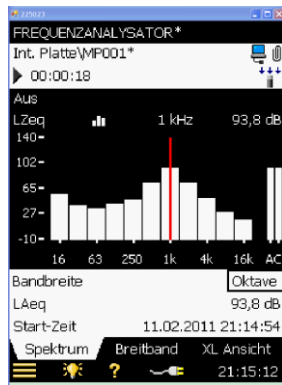
- automatische Berechnung der Korrekturfaktoren, Speicherung der Kalibrierhistorie
- Interne elektrische Kalibrierquelle

Umfangreiches Zubehör im Lieferumfang enthalten (siehe Folgeseite)

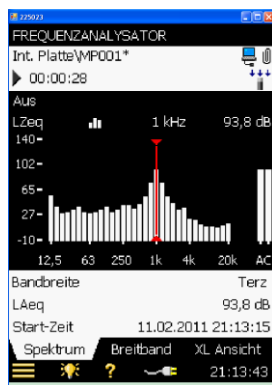
- Zusätzliche lieferbar: umfangreiche, leistungsfähige PC-Software für die Messdaten-Auswertung und -Darstellung, für Berechnungen im Arbeits- und Umweltschutz (z. B. nach TA-Lärm)

Optional erhältliche Firmware-Module für 2250-L:

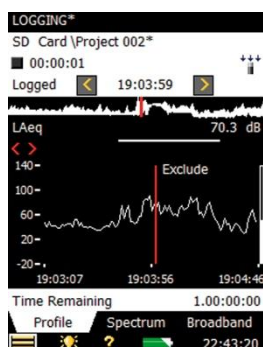
BZ-7131 Oktavanalyse
z.B. zur Auswahl/Überprüfung von Gehörschutz



BZ-7132 Terzanalyse
z.B. zur Maschinendiagnose oder Beurteilung/Auswahl von Schallkapselungen



BZ-7133 Protokolliersoftware
z.B. zur Langzeitaufzeichnung von Pegelverläufen



BZ-7226 Audioaufzeichnung
Mitschneiden des Mikrofonsignals in hoher Qualität zum Abhören
„War es ein Störgeräusch um 22:50Uhr?“

BZ-7231 Tonhaltigkeitsanalyse

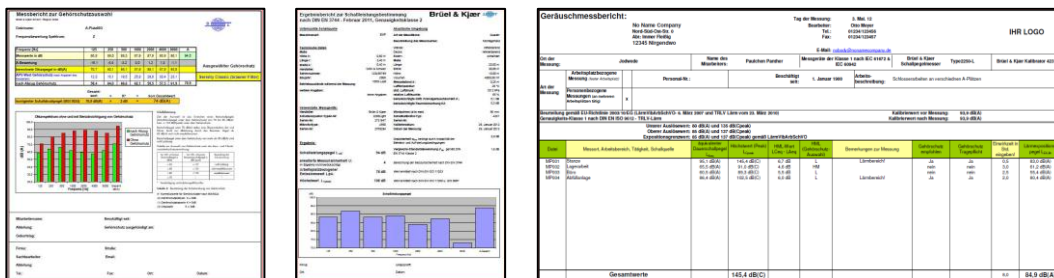
BZ-7232 Noise-Monitoring Software
z.B. zum Einsatz in einer Dauermessstation

Nachbearbeitungs-Software Measurement Partner Suite BZ-5503

In der Basisversion (kostenlos im Lieferumfang) bietet BZ-5503 bereits folgendes:

- Steuerung/Bedienung des Analysators 2250-L, 2250, 2270 per USB, LAN, W-LAN
- Archivierung der Messdaten am PC
- Darstellung der Messdaten am PC
- vielseitige Exportoptionen (Excel, ASCII, XML und andere)
- flexibler Datenaustausch unter verschiedenen Nutzern
- Wartung der Geräte
- Schulungsvideos online
- Einen „direkten Draht“ zu den Entwicklern über die „Feedback“-Maske

Eine Fülle an Vorlagen zur Berichterstellung steht Ihnen als Kunde zur Verfügung.



Erhältliche Nachbearbeitungsmodule für BZ-5503:

BZ-5503-A: Logging-Modul

Setzen Sie Marker, schneiden Sie Ihre Daten aus und trennen Nutz- und Störgeräusche. Holen Sie Ihre Langzeitmessungen automatisch aus Ihrer Dauermessstation in gewünschter Zeitabfolge nach Hause.

BZ-5503-B: Spektrum-Berechnungen (für Terz/Oktav- und FFT-Daten)

Addieren oder Subtrahieren Sie Ihre Spektren, z.B. ziehen Sie ein Hintergrundspektrum vom Nutzgeräusch ab.

BZ-5503-C: Wav-Analyse

Schneiden Sie die mit einer Tonaufzeichnung hinterlegten Pegelpassage aus und analysieren diese gemäß verschiedener internationaler Normen auf Tonhaltigkeit.

